

Název akce: **STAVEBNÍ ÚPRAVY BYTOVÉ JEDNOTKY V BYTOVÉM DOMĚ**

Stupeň: dokumentace pro stavební povolení

Žadatel: **STATUTÁRNÍ MĚSTO BRNO, městská část Brno-střed,  
Dominikánská 2, 601 69 Brno  
Zastoupen: Odbor investiční a správy bytových domů**

Místo stavby: Koliště 645/29, Brno, 602 00, katastrální území Město Brno, p.č. 606, byt č.14

## FOTODOKUMENTACE

Datum: 07/2017

Vypracovala: Ing. Jana Houzarová

Zodpovědný projektant: Ing. Pavel Magnusek



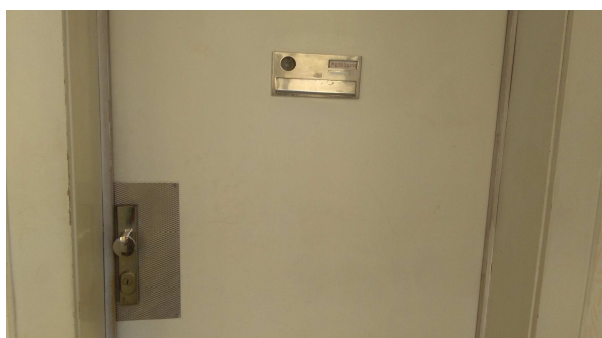
Obr. č. 1 – Domovní chodba - výtah



Obr. č. 2 – Vstupní chodba – vstupní dveře



Obr. č. 3 – Vstupní dveře



Obr. č. 4 – Vstupní dveře – klika a štítek



Obr č. 5 – Vstupní dveře – interiér



Obr č. 6 – Domovní rozvaděč



Obr č. 7 – Bytová chodba





Obr. č. 8 – Dveře do kuchyně



Obr. č. 9 – Balkónové dveře

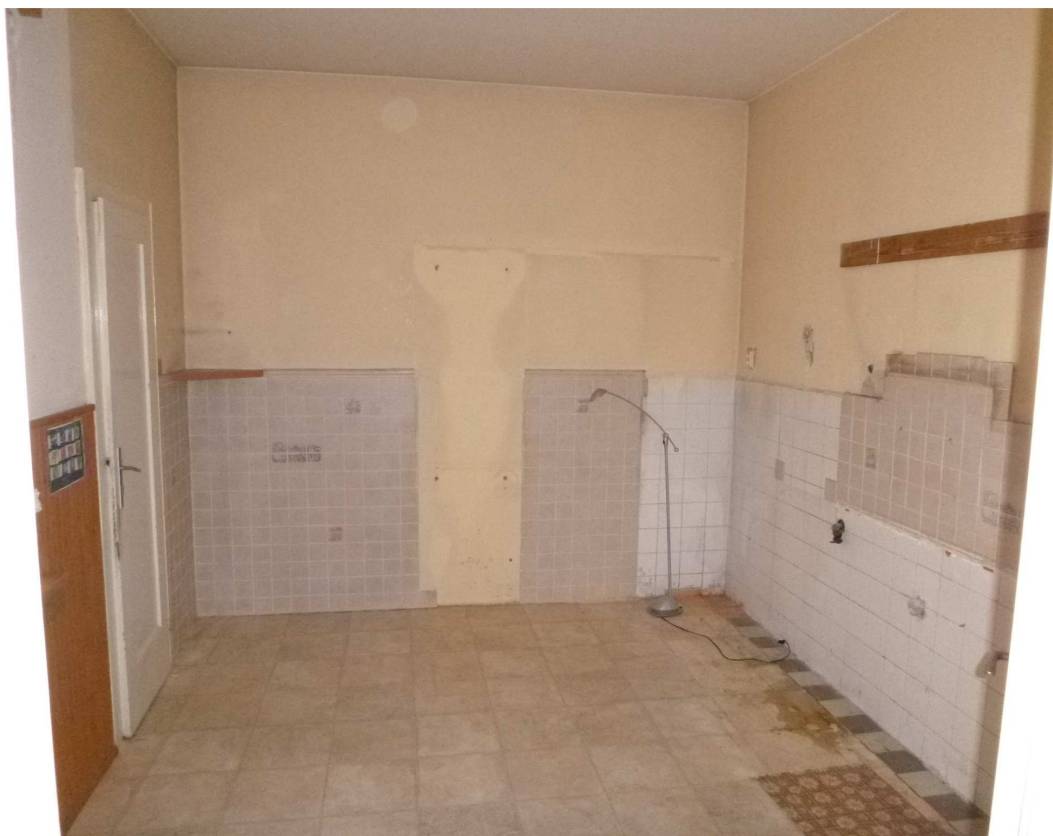


Obr. č. 10 – Podlaha chodby – poškození vlysů



Obr. č. 11 – Podlaha chodby – chybějící lišty





Obr. č. 12 – Kuchyně – původní dlažba krytá PVC



Obr. č. 13 – Kuchyně – původní dlažba 15x15 cm



Obr. č.14 – Kuchyně



Obr. č.15 – Dveře do komory



Obr. č.16 – Dveře do komory



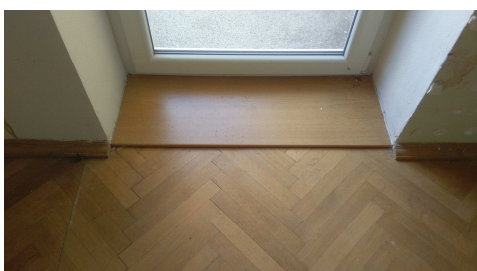
Obr. č.17 – Kuchyně - okno



Obr. č.18 – Kuchyně – dveře



Obr. č.19 – Chodba – plyn

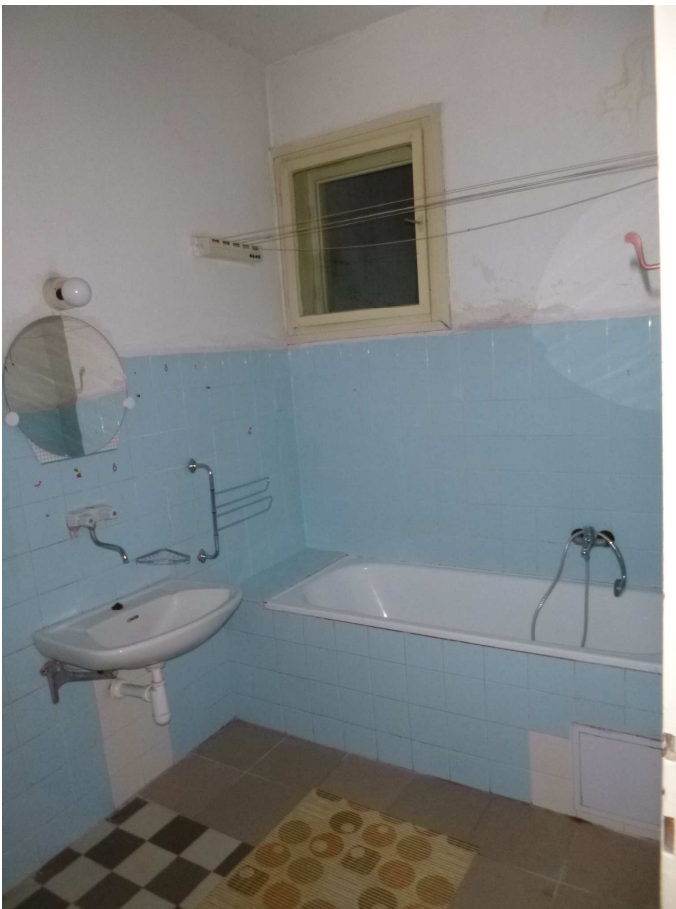


Obr. č. 20 – Práh – balkonové dveře



Obr. č. 21 – Práh – koupelna





Obr.č.22 – Koupelna



Obr.č.23 – WC



Obr.č.24 – Koupelna – okno



Obr.č.25 – Koupelna - radiátor



Obr.č.26 – WC - okno





Obr.č.27 – Pokoj



Obr.č.28 – Pokoj



Obr.č.29 – Pokoj–dveře do chodby



Obr.č.30 – Pokoj–dveře do pokoje



Obr.č.31 – Pokoj



Obr.č.32 – Pokoj



Obr.č.33 – Parkety



Obr.č.34 – Parkety-práh dveří





Obr.č.35 – Pokoj – dveře



Obr.č.36 – Pokoj – dveře



Obr.č.37 – Původní kliky – bílý kov



Obr.č.38 – Balkon 1.03



Obr.č.39 – Balkon 1.03 – podlaha

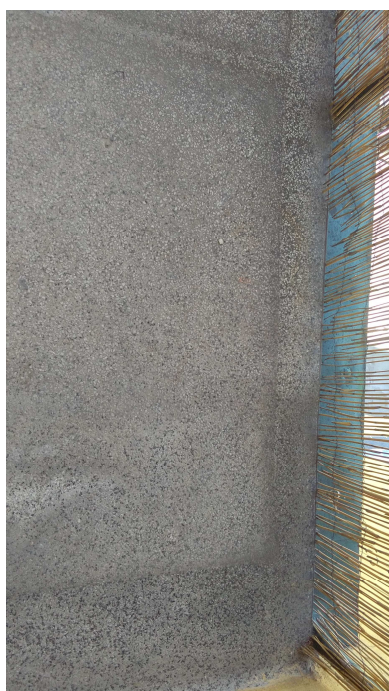


Obr.č.40 – Balkon bytu nad – nutno opravit





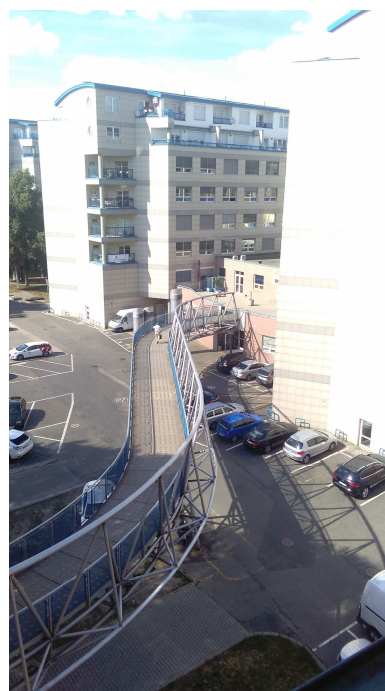
Obr.č.41 – Balkon 1.07



Obr.č.42 – Balkon 1.07 – podlaha



Obr.č.43 – Fasáda



Obr.č.44 – Výhled

